

MSI B840M GAMING PLUS WIFI6E



Cena celkem:	3 826 Kč (bez DPH: 3 162 Kč)
Běžná cena:	4 208 Kč
Ušetříte:	383 Kč
Kód zboží:	MBMSI2275
Part No.:	B840M GAMING PLUS WIFI6E
Záruka:	36 měs.
Stav:	Nové zboží

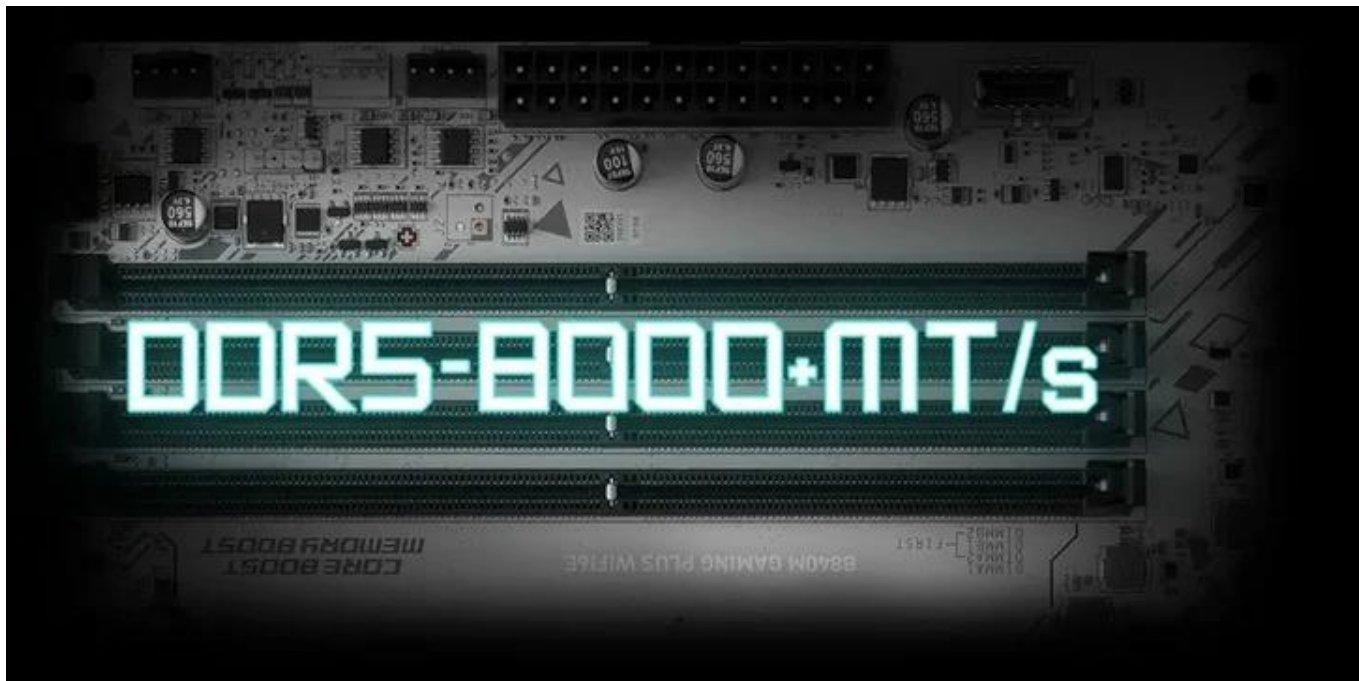
Popis

MSI B840M GAMING PLUS WIFI6E - herní základní deska

Deska **MSI B840M GAMING PLUS WIFI6E** představuje solidní základ pro stavbu moderního PC systému. Je určena pro **procesory AMD Ryzen série 7000, 8000 a 9000**, které se uplatní v herním nebo multimediálním PC s možností AI technologií. **Modelová řada GAMING PLUS** je zaměřena na výkon a produktivitu v herních oblastech. Pomůže vám s **multitaskingem** a podpoří zvýšenou efektivitu. Kromě moderních procesorů podporuje základní deska **MSI B840M GAMING PLUS WIFI6E** také operační paměť typu **DDR5**, pro kterou má vyhrazené 4 volné sloty.



Díky tomu dosahuje vysoké rychlosti v rámci náročných výpočetních operací, gamingu či multitaskingu. **Systém 7+2+1fázového napájení** udržuje stabilní přísun energie a tím také výkon bez kolísání. **Design chlazení** obsahuje rozšířený chladič pro odvod tepla z větší plochy nebo chladič čipové sady. O síťovou konektivitu se stará **2,5G LAN platforma** s podporou **Wi-Fi 6E**. Toto prémiové síťové řešení poskytuje velkou šířku pásma a vysokou rychlost přenosu dat. **Základní deska B840M GAMING PLUS WIFI6E** je tak vhodná pro streamování nebo on-line gaming.



MSI B840M GAMING PLUS WIFI6E

Deska je vybavena grafickými výstupy pro použití s procesory s integrovaným grafickým jádrem. Základní deska grafickou kartou neobsahuje a bez použití odpovídajícího procesoru, budou tyto výstupy nefunkční.

CPU

Podpora procesorů AMD Ryzen série 7000, 8000 a 9000 (patice AM5)

Čipová sada

AMD B840

Paměť

4x DDR5 paměťový slot, podpora až 256 GB

Podpora DDR5 8000-5600 (OC) MT/s / 5600-4800 (JEDEC) MT/s

1DPC 1R max. rychlost až 8000+ MT/s

1DPC 2R max. rychlost až 6400+ MT/s

2DPC 1R max. rychlost až 6400+ MT/s

2DPC 2R max. rychlost až 5600+ MT/s

Podpora CUDIMM v režimu Clock Driver bypass

Dvoukanálová architektura paměti

Podpora non-ECC, bez vyrovnávací paměti

Podpora AMD EXPO

Sloty

AMD CPU

1x PCIe 4.0 x16 slot

Ryzen série 9000/ 7000 podporuje PCIe 4.0 x16

Ryzen série 8700/ 8600/ 8400 podporuje PCIe 4.0 x8

Ryzen série 8500/ 8300 podporuje PCIe 4.0 x4

AMD B840 čipová sada

1x PCIe 3.0 x16 slot (x4 režim)

Grafika

1x HDMI 2.1 port, podporující max. rozlišení 4K při 60 Hz

Úložiště

AMD CPU

1x M.2_1 slot, M Key, pro jednotky typu 2280/2260 (PCIe 4.0 x4 režim)

1x M.2_2 slot, M Key, pro jednotky typu 2280/2260 (PCIe 4.0 x4 režim)

4x SATA 6 Gb/s port

Podpora RAID 0, RAID 1 a RAID 10 pro SATA jednotky

USB

8× USB 2.0 (4 porty na zadním panelu, 4 porty dostupné přes interní USB konektory)
4× USB 3.0 (2 porty na zadním panelu, 2 porty dostupné přes interní USB konektor)
1× USB-C 3.0 dostupný přes interní USB konektor
1× USB-C 3.1 port na zadním panelu
1× USB 3.1 port na zadním panelu

Audio

Realtek ALC897 Codec
7.1kanálové High Definition Audio

LAN

1× Realtek 8125D 2,5Gigabit LAN řadič

WLAN/ Bluetooth

Wi-Fi 6E 802.11a/b/g/n/ac/ax
Triple Band (2,4 GHz, 5 GHz, 6 GHz)
Podpora MU-MIMO TX/RX
Bluetooth 5.3

Interní konektory

1× 24pin ATX hlavní napájecí konektor
1× 8pin ATX 12V napájecí konektor
1× 4pin konektor ventilátoru CPU
1× 4pin konektor ventilátoru systémového ventilátoru/vodního chlazení
3× 4pin konektor systémového ventilátoru
1× konektor EZ Conn-header
2× konektor předního panelu
1× konektor detekce otevření skříně
1× audio konektor předního panelu
1× konektor sériového portu
1× konektor Tuning ovladače
3× 3pin konektor A-RAINBOW V2 LED (ARGB Gen2)
1× 4pin konektor RGB LED
1× konektor pro TPM modul (podporuje TPM 2.0)
4× interní USB 2.0 konektor
2× interní USB 3.0 konektor
1× interní USB-C 3.0 konektor
4× SATA 6 Gb/s konektor
2× M.2 slot, M Key

Konektory na zadním panelu

1× tlačítko Flash BIOS
1× tlačítko Clear CMOS
1× HDMI
1× RJ-45
1× USB 3.2 Gen2 (USB 3.1)
1× USB-C 3.1
2× USB 3.2 Gen1 (USB 3.0)
4× USB 2.0
2× konektor Wi-Fi antény
3× audio jack

Rozměry

243,84 × 243,84 mm
mATX formát