

## SWITCH PLANET IGS-5225-8P2S2X



Cena celkem:	<b>18 411 Kč</b> <b>(bez DPH: 15 216 Kč)</b>
Běžná cena:	<b>20 252 Kč</b>
Ušetříte:	<b>1 841 Kč</b>
Kód zboží:	NETPLA1855
Part No.:	IGS-5225-8P2S2X
Záruka:	60 měs.
Stav:	Nové zboží

## Popis

### PLANET IGS-5225-8P2S2X

Průmyslový spravovatelný L3 PoE přepínač 8x 1000Base-T, 2x SFP+, 2x SFP (diagnostika SFP-DDM), 2x DI/DO, napájecí výkon až 240 W.

Web/SNMPv3 management, VLAN 802.1Q, Spanning Tree (ERPS), agregace linek 802.3ad LACP, Port shaper, QoS, IGMPv3, DHCP Snooping.

Redundantní napájení 2x DC 48~56V (vyšší napětí pro vyšší PoE výkon), ESD přepěťové ochrany, krytí IP30, DIN instalace, provozní teplota -40~75°C.

10gigabitový spravovatelný přepínač pracující na 2. a 3. vrstvě modelu OSI. Disponuje PoE injektory dle IEEE 802.3at, je vybaven rozšířenými funkcemi pro použití v rozlehlejších sítích a na páteřních spojích. Statické routování, výkonné nástroje pro QoS řízení provozu a zabezpečení dovolují poskytovatelům ISP a správcům sítí kontrolovat a efektivně spravovat data sítí, jejichž součástí bude přepínač vybaven například v roli centrálního prvku.

Inteligentní přepínače pro průmyslový Ethernet jsou určeny do náročných provozních podmínek s velkým rozsahem pracovních teplot, nejistým napájením a častými otřesy. Zároveň poskytují vynikající možnosti vícenásobných propojení pro dosažení robustnosti propojení systémů s velmi nízkou dobou zotavení. Je vybaven pro redundanci metodou s využitím protokolu Spanning Tree (jejíž doba zotavení je v řádu sekund a jejich zlomků). Je podporováno L3 routování pro až 128 pravidel a 128 VLAN rozhraní.

Přepínače řady IGS umožňují nasazení dobře známé Ethernetové technologie i v průmyslovém prostředí. Stejně tak jsou vhodné pro instalace do venkovně umístěných skříní s velkým kolísáním pracovních teplot (typicky bezdrátové a MAN ISP aplikace). Jejich velkou předností je prodloužená střední doba mezi výskytem poruch (MTBF)!

Možný monitoring mobilní aplikací [CloudViewer](#).



## ZÁKLADNÍ SPECIFIKACE

### Fyzické vlastnosti:

**Porty:** 8 x RJ-45 10/100/1000BASE-T, 2 x SFP 1000BASE-SX/LX/BX nebo 100BASE-FX, 2 x SFP+ 10GbBASE-SR/LR, 1 x RJ-45 (RS-232) sériový port konzole

**Paměť:** 32k MAC adres, buffer 16 Mbits

**Propustnost:** sběrnice 60 Gbps, provozně 44,64 Mpps (64B)

**Verze IP protokolu:** IPv4, IPv6

**Provedení:** DIN lišta

**Napájení:** DC 48 - 56 V, redundantní, připojení možné ze dvou různých zdrojů, celkový příkon do 306 W (zdroj není součástí balení)

**Ochrana:** ESD do 6 kV DC

**Provozní teplota:** -40°C - 75°C, vlhkost do 95%

**Rozměry:** 152 x 107 x 72 mm

**Hmotnost:** 1684 g

### Funkce administrace:

**Správa:** konzole, Telnet, Web, SSH, TLS, SSL, SNMP v1, v2c, v3

**Řízení přístupu:** Protokol ACL založený na IP a MAC

**L3 statický routing:** 128 pravidel, 128 VLAN rozhraní, IPv4 OSPFv2

**ACL filtr a bonding:**

1. IP ACL, filtrace provozů dle IP adresy
  2. MAC ACL, filtrace provozů dle MAC adresy
- Priorizace provozu QoS:** 8 úrovní, prioritizace dle portu, DSCP/ToS, 802.1p nebo 802.1Q značky
- Port shaper** nastavení v rozpětí 500 Kb - 1000 Mbps

**Podpora VLAN:**

3. IEEE 802.1Q
4. až 255 VLAN skupin, až 4094 VLAN ID
5. Q-in-Q tunneling
6. Private VLAN Edge (PVE)
7. MAC-based VLAN
8. Protocol-based VLAN
9. Voice VLAN
10. Multicast VLAN Registration
11. GVRP

**Spanning Tree Protocol:**

12. protokol STP, protokol IEEE 802.1d Spanning Tree
13. protokol RSTP, protokol IEEE 802.1w Rapid Spanning Tree
14. protokol MSTP, protokol IEEE 802.1s Multiple Spanning Tree

**Port mirroring:** RX, TX, RX+TX, více portů na jeden

**Agregace linek:** IEEE 802.3ad LACP, 4 porty v 6 skupinách

**Multicast IGMP:** IGMP v1/ v2/ v3, až 255 skupin, podpora režimu IGMP querier mode

**Autentizace připojených zařízení:** IEEE 802.1x (RADIUS) - IP+MAC binding, VLAN + MAC binding

**DHCP Snooping:** ano (blokace cizích DHCP serverů)  
**LLDP:** ano (automatická detekce typu připojených zařízení)  
**Diagnostika kabeláže:** ano

**POE funkce:**

**Celkový napájecí výkon:** 240 W, IEEE 802.3at

**Počet injektorů:** 8 x až 36 W

**Typ napájení:** End-span

**PoE vlastnosti:**

- ovládání prahové teploty
- kontrola prahové hodnoty pro použití PoE
- živá kontrola PD
- PoE plánovač

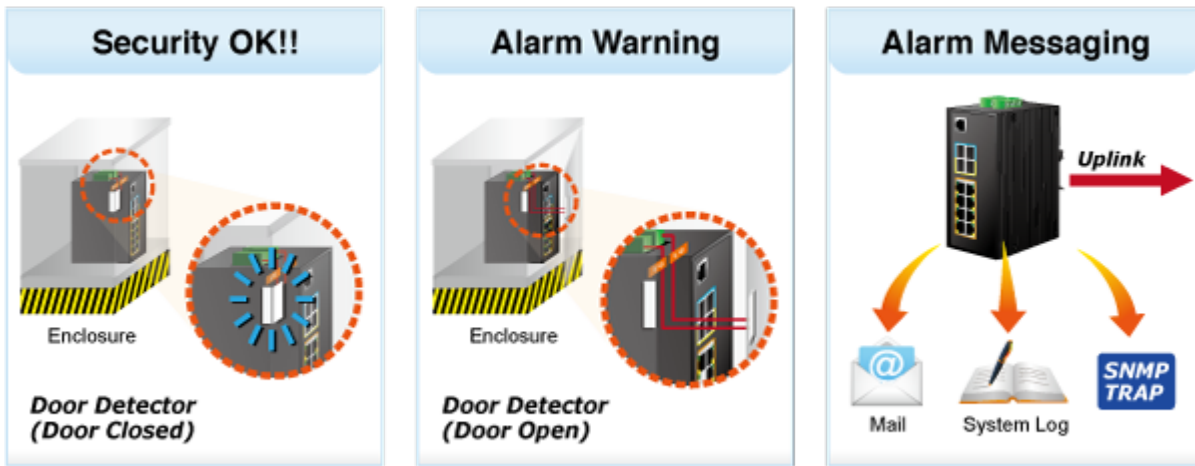


1000BASE-TX UTP with PoE

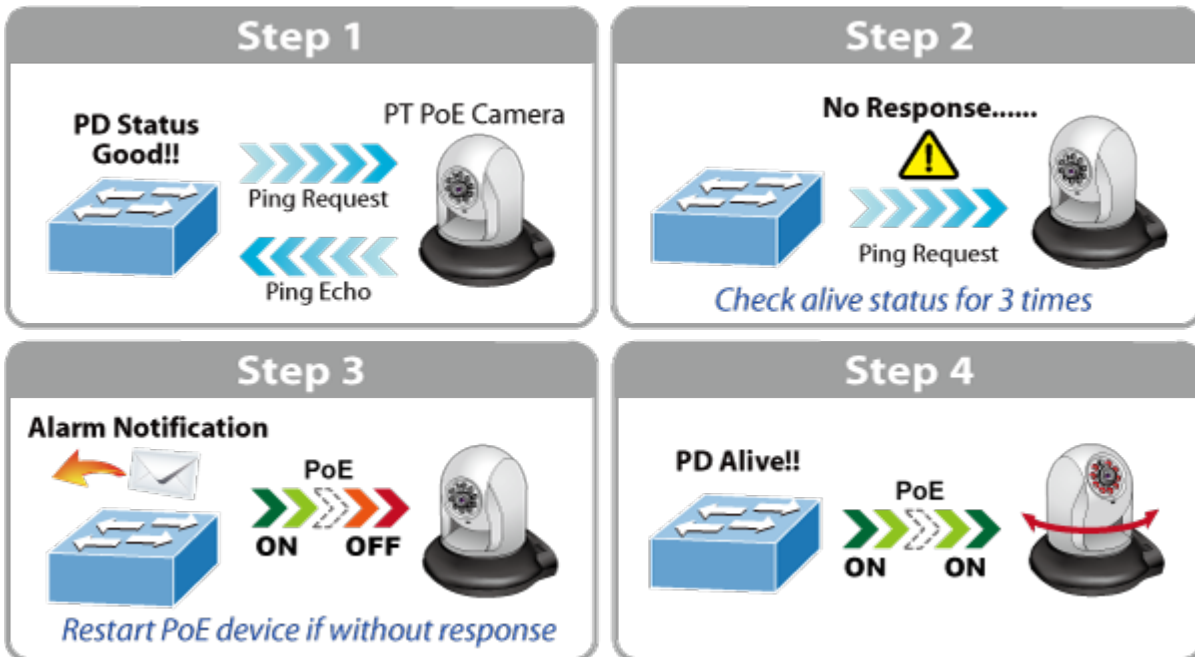
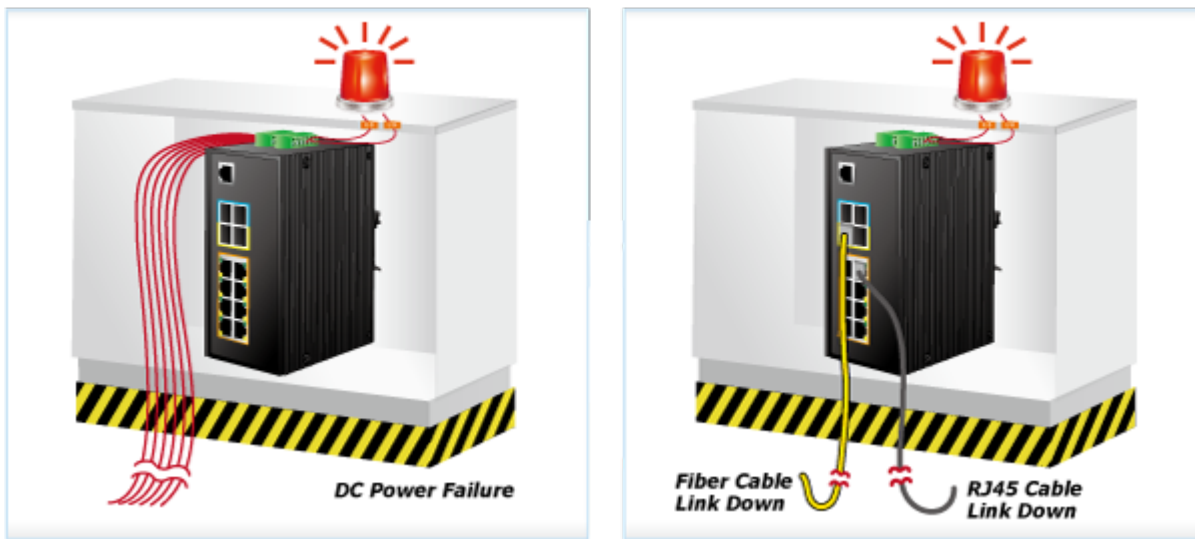
# SMTP/SNMP Trap Event Alert



## Digital Input



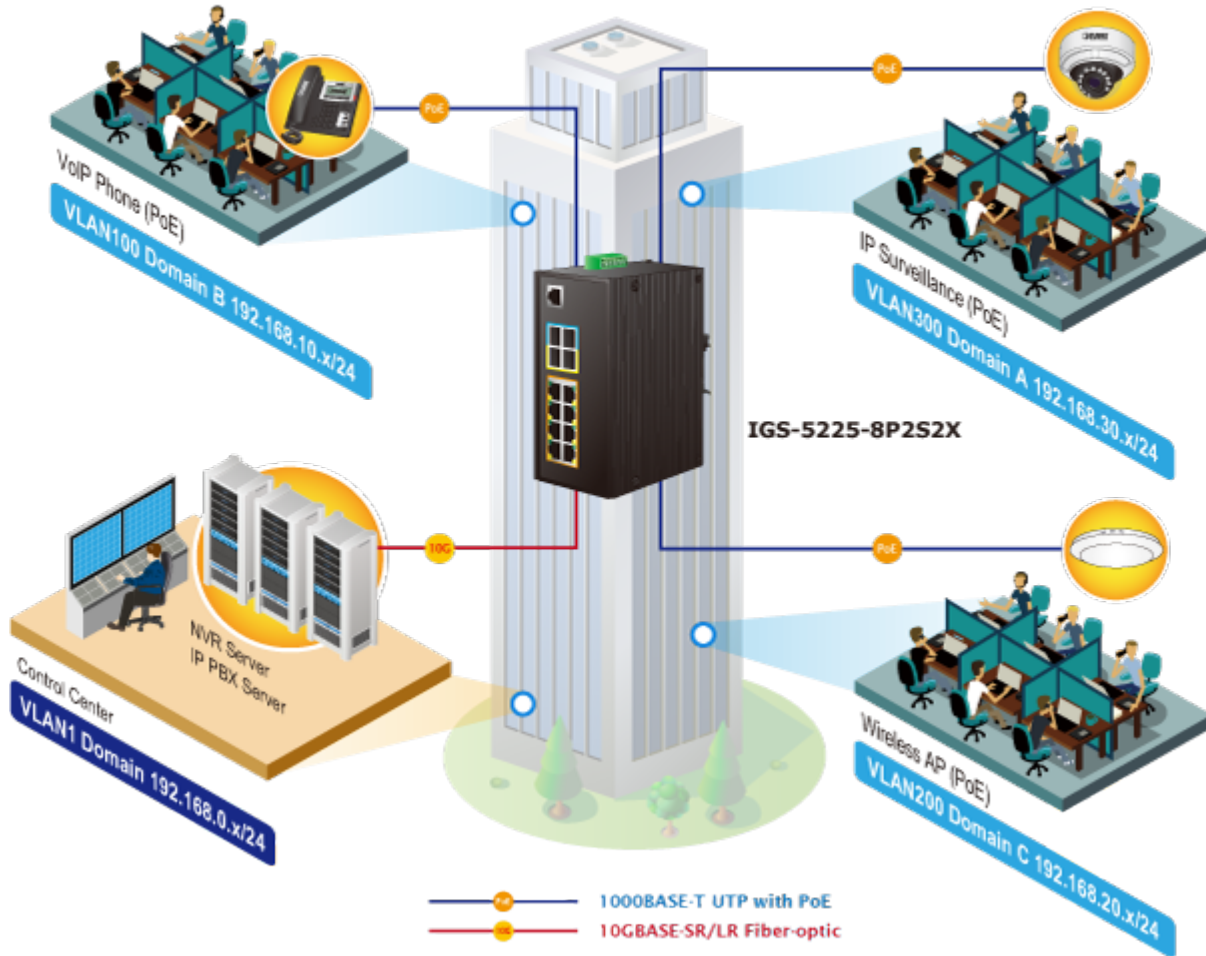
## Digital Output



# High Performance Server Service



# VLAN Routing + PoE Applications



 [Infoleták](#)

 [Manuál](#)

 [Ostatní download](#)